

รายละเอียดผลิตภัณฑ์

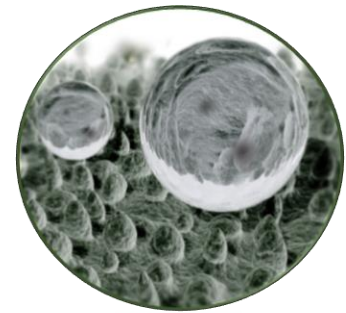
ROCKKOTE 01 เป็นน้ำยากันซึมสูตรไฮลีน ไฮลอคเซนที่พัฒนาขึ้นมาใช้สำหรับพื้น หรือทา คินชนิดต่างๆ เช่น คินธรรมชาติ คินทราย คินโซว์ลาย งานกรวดล่างทรายล้าง ยิปซัมบอร์ด อิฐโชว์ พวงคอนกรีตของบ้าน และอาคารต่างๆ ด้วยโมเลกุลที่มีขนาดเล็กมาก น้ำยากันซึมจะซึมเข้าไปในเนื้อคินเพื่อปกป้องพื้นผิวไม่ให้น้ำซึมผ่าน ทำให้ไม่เกิดเชื้อรา และตะไคร่น้ำ ซึ่งมีสาเหตุมาจากความชื้น พื้นผิวของวัสดุไม่เป็นเงามัน และสีไม่เปลี่ยนแปลงความเป็นธรรมชาติเดิมของวัสดุไว้ได้ อย่างสวยงามและยาวนาน

ลักษณะการใช้งาน

- เหมาะสำหรับเคลือบงานก่ออิฐโชว์ กระเบื้องดินเผา คินธรรมชาติทุกชนิด
- งานปูนเปลือย พวงคอนกรีตโชว์ ปูนขัดมัน
- ใช้ได้ทั้งภายในและภายนอก

คุณสมบัติเด่น

- เกิด Lotus Effect ป้องกันน้ำซึม
- ป้องกันการเกิดเชื้อราและตะไคร่น้ำ
- ไม่เกิดฟิล์ม ไม่ทำให้พื้นผิวเปลี่ยนแปลงสภาพ
- สามารถทาสีทับได้สำหรับงานผนังบ้านและอาคาร
- ภายหลังการเกิดปฏิกิริยาสามารถให้อากาศซึมผ่านเข้าออกได้
- ป้องกันการเกิดคราบยี่ดเกาะ



ข้อมูลเทคนิค

คุณสมบัติ	ผลการทดสอบ	มาตรฐานการทดสอบ
ลักษณะทางกายภาพ	ของเหลวใส	-
ความถ่วงจำเพาะ (Density)	0.80 ± 0.01	ASTM D1475
ค่าการดูดซึมน้ำที่พื้นผิว, 28 วัน	< 0.05 ml/(m ² /s)	BS 1881 Part 208
ระยะเวลาแห้ง	1-2 ชั่วโมง	-

ขั้นตอนการใช้งาน

การเตรียมพื้นผิว

- พื้นผิวที่จะทาทิ้งจะต้องแห้งสนิท สะอาดปราศจากฝุ่นผง เศษปูนซีเมนต์ต่างๆ คราบไขมันหรือสารเคลือบเงาอื่นๆ
- ถ้าวัสดุที่จะทามีความชื้นจะต้องรอให้แห้งก่อนถึงทาก็ได้ เพื่อให้ได้ประสิทธิภาพสูงสุด

ขั้นตอนการทำงาน

- สำหรับการลงน้ำยาสามารถใช้ไม้ทังการพ่น และการทาด้วยแปรงหรือลูกกลิ้งเข้าไปมา 1-2 รอบ โดยในระหว่างชั้นควรทิ้งไว้แห้งประมาณ 1-2 ชั่วโมง
- หลังจากลงน้ำยาเสร็จทิ้งไว้ให้แห้ง 12 ชั่วโมง ก่อนเปิดใช้งาน

PROTECTIVE COATING

PROTECTIVE COATING

อัตราการใช้งาน

การใช้	อัตราการใช้งาน	จำนวนชั้น	พื้นที่ใช้งาน
แบบทา	0.15 – 0.20 ลิตร/ตร.ม./ชั้น	2	45 ตร.ม. ต่อถัง
แบบพ่น	0.12 – 0.15 ลิตร/ตร.ม./ชั้น	2	60 ตร.ม. ต่อถัง

* อัตราการใช้งานที่ให้เป็นเพียงค่าโดยประมาณเนื่องจากความพรุนของพื้นผิวต่างๆกัน รวมไปถึงวิธีการทา แนะนำให้ทำการทดสอบในสภาพการใช้งานจริง

การทำความสะอาดหลังการใช้งาน

- ควรทำความสะอาดเครื่องมือและถังพ่นด้วยทินเนอร์หรือโซลเว้นท์ทันทีหลังจากใช้งาน
- วัสดุที่เหลือควรปิดฝาให้สนิทก่อนจัดเก็บ

ข้อแนะนำ

- ทำงานในที่ที่มีอากาศถ่ายเทสะดวก
- ไม่ควรทาในวันที่อากาศมีความชื้นสูงหรือฝนตก

ข้อแนะนำความปลอดภัย

ควรใส่ถุงมือ เสื้อคลุม ปกปิดจมูก แว่นตาป้องกันและอุปกรณ์อื่นๆ ที่จำเป็นต่อความปลอดภัยขณะใช้งาน หากมีการสัมผัสกับสาร ให้ล้างด้วยน้ำสบู่ให้สะอาด ถ้าเข้าตาให้ล้างด้วยน้ำสะอาดแล้วพบแพทย์ ศึกษาข้อมูลเพิ่มเติมได้จากเอกสารความปลอดภัยของวัสดุ

ขนาดบรรจุ

18 ลิตร ต่อถัง

อายุและการเก็บรักษา

ควรเก็บวัสดุที่อุณหภูมิห้องในบริเวณที่มีอากาศถ่ายเทสะดวก หลีกเลี่ยงการโดนแสงแดด ผลิตภัณฑ์มีอายุ 12 เดือนในบรรจุภัณฑ์ที่ยังไม่เปิดใช้งานและในสภาพการจัดเก็บที่เหมาะสม

การสงวนสิทธิเรียกร้อง: ข้อมูลต่างๆที่ระบุในเอกสารฉบับนี้เป็นข้อมูลอ้างอิงจากความรู้และประสบการณ์ในการใช้ผลิตภัณฑ์ของทางบริษัทฯ ในการใช้งานจริงควรพิจารณาความแตกต่างเนื่องจากสภาพแวดล้อมและปัจจัยต่างๆ เป็นหน้าที่ของลูกค้าที่จะต้องทดสอบผลิตภัณฑ์และคุณสมบัติก่อนการใช้งานจริง ข้อมูลที่ระบุไว้ในเอกสาร คำแนะนำ หรือคำปรึกษาจากพนักงานขายไม่สามารถนำมาใช้เป็นเงื่อนไขหรือข้อผูกมัดในการเรียกร้องค่าเสียหายหรือการรับประกันใดๆที่สืบเนื่องจากการใช้ผลิตภัณฑ์ของทางบริษัทฯ ได้ ทั้งนี้ทางบริษัทฯ ขอสงวนสิทธิ์ในการเปลี่ยนแปลงคุณสมบัติของผลิตภัณฑ์โดยไม่ต้องแจ้งให้ทราบล่วงหน้า ลูกค้าสามารถติดต่อขอเอกสารฉบับล่าสุดจากทางบริษัทฯ หรือตัวแทนขายเพื่อความถูกต้องในการใช้งาน

บริษัท เกลฟคอน (ประเทศไทย) จำกัด
14/12 หมู่ 5 ตำบลวังพร้าว อำเภอสุวภา จังหวัดปทุมธานี 12150 ประเทศไทย
โทรศัพท์: +66-2-569-1540 • แฟกซ์: +66-2-569-1541
อีเมล: clevconthailand@gmail.com • เว็บไซต์: www.clevconthai.com



ISO 9001:2015 Certified